



**CHERCHEUSE
CHERCHEUR
EN CLASSE**

LE PARCOURS DE SOPHIE SANCHEZ

JEUNE CHERCHEUSE EN SCIENCES DE L'INFORMATION ET DE LA COMMUNICATION

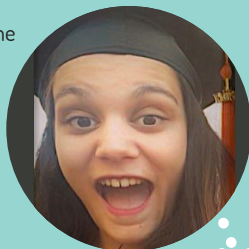


ENFANCE

Petite, Sophie passe son temps à collectionner absolument TOUT et n'importe quoi en rapport avec la nature ! Passionnée par le vivant et par la découverte, c'est une petite fille qui veut comprendre les autres.

2007

La voilà avec un diplôme de psychologie en poche ! Elle, qui depuis toute petite se pose sans cesse des questions, est désormais passionnée par la psychologie sociale et la pédagogie.



2019/2020

Elle poursuit finalement ses études en communication, plus spécifiquement dans le domaine de l'agriculture. La petite fille qui passait sa vie dans la nature n'est finalement jamais loin !



AUJOURD'HUI

Sophie est jeune chercheuse au Centre Norbert Elias. Elle s'intéresse à la communication préventive écologique dans le domaine de l'agriculture urbaine. Elle étudie notamment les actions éducatives auxquelles participent les éco-citoyen·e·s.



CHERCHEUSE
CHERCHEUR
EN CLASSE

Des jeunes chercheurs et chercheuses d'Aix-Marseille Université partent à la rencontre des élèves et dévoilent leurs activités et leurs parcours au cours de présentations dynamiques, participatives et conviviales.

En savoir + : www.univ-amu.fr/public/chercheuse-en-classe

Aix-Marseille
université
Socialement engagée