

POURQUOI PORTE-T-ON L'ANNEAU À L'ANNULAIRE GAUCHE ?

Pour comprendre d'où vient l'habitude de porter l'alliance à l'annulaire gauche, il faut remonter à l'Antiquité.

L'habitude de porter l'alliance à l'annulaire gauche remonte à l'Antiquité et a perduré jusqu'à nos jours. La médecine repose alors largement sur le principe de l'analogie et du symbolisme. On pense qu'une veine relie l'annulaire gauche au cœur, siège des sentiments et de la passion amoureuse : la vena amoris, veine de l'amour. Porter un anneau à l'annulaire gauche signifie donc que son cœur est officiellement déjà pris, que l'on est marié, mais peut aussi servir à protéger cette précieuse veine.

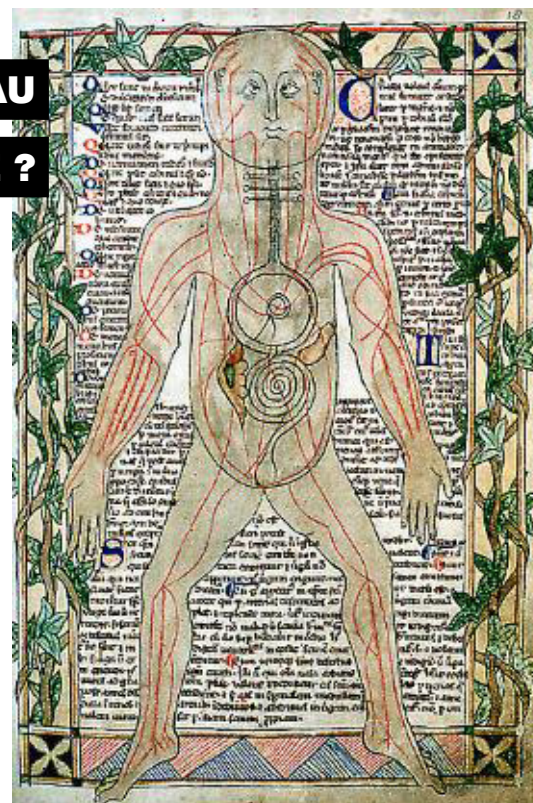
DURANT L'ANTIQUITÉ, ON PENSE QU'UNE VEINE RELIE L'ANNULAIRE GAUCHE AU COEUR : LA VENA AMORIS, VEINE DE L'AMOUR.

Le nom annulaire vient du latin *annularius*, « doigt qui porte l'anneau » : l'étymologie est bien parlante en français, comme c'est le cas aussi en anglais et en allemand (*ringfinger*).

Et pourquoi un anneau plutôt qu'une autre bague pour dire l'amour dans le mariage ?

La forme ronde de l'anneau, sans début ni fin, symbolise l'éternité du sentiment amoureux, comme on peut le lire dans un texte anonyme du XII^e siècle, *Le Roman d'Eneas*. La fin'amor célèbre l'amour qui n'a point de fin. En revanche, l'amour adultère possède d'autres codes. Au Moyen-Âge, *Le Traité d'Amour courtois* d'André le Chapelain conseille à ces amants de porter un anneau orné d'une pierre, mais cette fois-ci à l'auriculaire, et de tourner la pierre vers la paume de la main, pour symboliser l'amour qui doit rester caché. Cette pratique se situe dans la droite ligne de l'anneau de Gigès, anneau d'invisibilité que décrit Platon dans *La République*.

Par Valérie Gontero-Lauze, Maître de conférences, Centre interdisciplinaire d'étude des littératures d'Aix-Marseille ([CIELAM](#)).



D'OÙ VIENT LA P'TITE QUESTION ?

La Cellule de culture scientifique et technique (Direction de la Recherche et de la Valorisation) a collaboré avec 20 chercheur.e.s d'Aix-Marseille Université pour répondre de manière simple à 20 questions du quotidien.

Ces réponses ont été publiées dans la rubrique «La p'tite question du mois» de la lettre AMU et «Explique-moi pourquoi» dans *La Provence*. D'autres petites questions sont à venir, en vidéo, cette fois.