

Lumière de la mer

Fiche projet 1/2

01

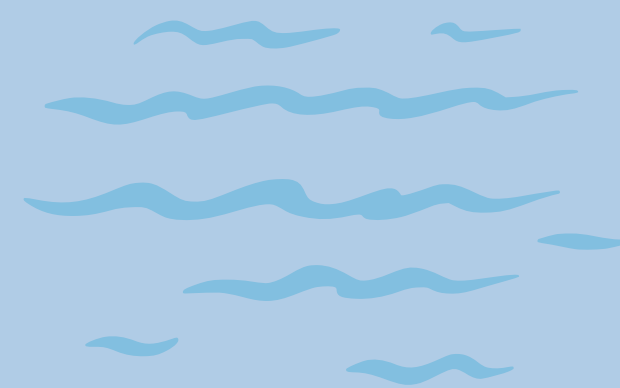
À l'occasion des trente ans de la Journée Mondiale de l'océan le 8 juin 2022, Jeremie Brugidou (IméRA) a créé une installation sous-marine inédite de bioluminescence, la lumière produite par les organismes vivants.

Douze globes hermétiques contenant des bactéries bioluminescentes présentes en Méditerranée (*Photobacterium phosphoreum* ANT-2200) et mises en évidence par le MIO (Institut Méditerranéen d'Océanologie) sont suspendues au sein du Musée Subaquatique de Marseille où des sculptures sont installées en immersion permanente, servant ainsi de colonisateur artificiel pour les organismes locaux.

02

L'installation était une œuvre temporaire invitant le public à s'immerger la nuit en pleine eau pour visiter le musée éclairé à la bioluminescence bactérienne. Le public pouvait ainsi évoluer dans le musée de nuit et rencontrer peut-être divers animaux curieux de cette lumière. Cette installation vise à éveiller par l'expérience corporelle un imaginaire de "l'océan obscur".

Ce projet culturel était accompagné d'une campagne de sensibilisation et d'information au niveau de la plage des Catalans, incluant une tente de découverte pour les plus jeunes animée par des experts du MIO.

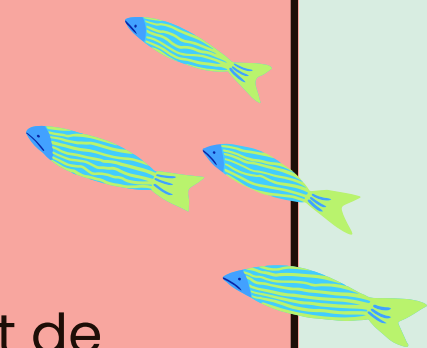


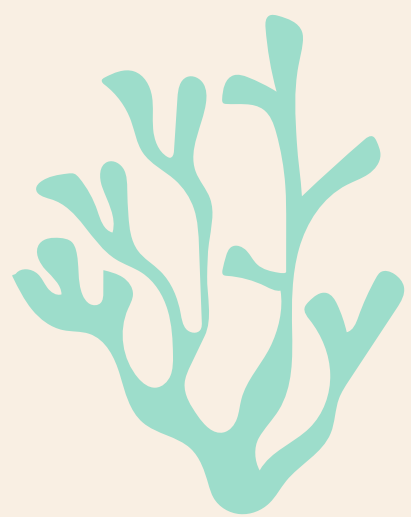
03

Ce projet vise des objectifs esthétiques, scientifiques, écologiques et pédagogiques. Il s'agit d'abord d'offrir une perspective toute nouvelle sur les œuvres du Musée, déjà colonisées par des micro-organismes marins. Grâce aux sociétés Clem et Madreperla nous avons créé des réceptacles sous-marins 100% recyclés et recyclables pour contenir les bactéries.

04

L'œuvre bioluminescente permet de sensibiliser sur la biodiversité de l'océan obscur. En effet, la bioluminescence bactérienne est une lumière attractive dans l'océan car elle signale la présence de nourriture pour la faune, en particulier dans les zones profondes.





Lumière de la mer

Fiche projet 2/2

07

Le MIO, laboratoire de recherche océanologique partenaire du projet, mène actuellement des recherches importantes sur l'océan profond, les cycles du carbone, et l'influence sur le climat. La bioluminescence joue un rôle clé dans la circulation du carbone et cette œuvre est l'occasion de replacer l'océan profond au cœur des préoccupations malgré sa situation loin des yeux.



05

L'objectif est de sensibiliser et de faire parler de l'océan, et notamment des écosystèmes sous-marins profonds menacés par l'exploitation industrielle du fait notamment de leur situation « loin des yeux ». Cette œuvre vise à les rapprocher littéralement de nos yeux grâce à la lumière bactérienne des abysses.

06

Ainsi ce projet se pense dans une temporalité longue, où progressivement nous parviendrons à respecter l'ensemble des zones de vie, même les plus lointaines. Les sphères, telles de petites planètes bleues, sont autant d'habitats qui se pensent toujours au-delà de l'humain, à l'intersection de l'humain, du milieu et des autres formes de vie pour une relation durable avec la mer et sa biodiversité.

08

Avec cet événement nous souhaitons plonger l'humain au cœur des cycles lumineux du vivant. Ce projet est mené en partenariat avec le MIO (UMR AMU, CNRS, IRD, Université de Toulon) et l'IMÉRA, Institut d'études avancées d'Aix-Marseille Université et co-produit par le Musée subaquatique. Il a reçu le soutien de la Bourse aux projets de culture scientifique d'Aix-Marseille Université.