



**CHERCHEUSE
CHERCHEUR
EN CLASSE**

Chercheur-se en classe est un dispositif proposé par Aix Marseille Université aux établissements scolaires du secondaire. Des jeunes chercheuses et chercheurs partent à la rencontre des élèves et dévoilent leurs activités et leurs parcours. Articulées autour du parcours, de la recherche menée et d'expériences à réaliser en classe, les présentations sont dynamiques, participatives et conviviales.

VOYAGE AU FOND DES LACS : LES SECRETS DES ENVIRONNEMENTS ANCIENS

ATELIER AVEC MÉLANIE DAGNEAUX JEUNE CHERCHEUSE EN GÉOSCIENCES AU CENTRE DE RECHERCHE ET D'ENSEIGNEMENT DES GÉOSCIENCES DE L'ENVIRONNEMENT



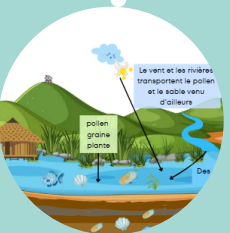
PARCOURS

Mélanie a toujours détesté les mathématiques, préférant les cours de français et d'histoire-géographie. Après le lycée et une année de classe préparatoire, elle s'oriente en licence de géographie, où elle découvre que les paysages et le sol peuvent aussi raconter l'histoire. Elle comprend qu'elle pourrait même travailler avec des archéologues. Elle décide donc de s'orienter vers un master de géosciences. Aujourd'hui, Mélanie s'intéresse au rôle du climat et des sociétés sur la variabilité de la ressource en eau depuis 75 000 ans en Provence.



QUESTIONS ET NOTIONS ABORDÉES DANS L'ATELIER

Lors de cet atelier, les élèves découvrent la notion de paléoenvironnement. L'objectif est d'expliquer comment les scientifiques aident les archéologues à comprendre dans quels environnements ont vécu les humains à une période donnée grâce aux sédiments qui s'accumulent au fond des lacs.



DANS LA PEAU D'UNE CHERCHEUSE

Mélanie propose aux élèves de travailler en petits groupes. La collaboration est vivement encouragée puisque, sous forme d'un jeu d'enquête, les élèves doivent aider un archéologue à comprendre dans quel contexte les sociétés ont vécu en Provence. Elles et ils utiliseront le matériel et les supports mis à disposition : des cartes, des petits objets, des fiches. À la fin, les élèves restituent leurs résultats aux autres groupes pour synthétiser des grandes phases de l'histoire environnementale de la Provence. Ces résultats permettent de mieux comprendre comment l'humain s'est adapté à son environnement !

ENSEIGNEMENTS ASSOCIÉS : Sciences de la vie et de la terre, géographie

NIVEAU DES CLASSES : de la 6ème à la 3ème