

Emilie, René, Estelle, Emilien, Clara, Ahmet, Baptiste et Chloé sont de jeunes chercheurs du Réseau des Experimentarium. Leurs questionnements, leurs tâtonnements, les instruments qu'ils apprennent à manipuler constituent les coulisses de la recherche.

Thibault Roy, Jo-Ann Campion et Marie-Laure Baudement ont recueilli leurs témoignages qui vous font découvrir le quotidien de leur travail. En résultent ces dessins de Thibault Roy, fruits de discussions passionnantes et d'heures passées devant la table à dessin.

Ce projet s'inscrit dans le cadre du Programme d'Investissements d'Avenir du Réseau des Experimentarium, qui organise des rencontres avec des jeunes chercheurs. Il a été réalisé par la Mission Culture Scientifique de l'université de Bourgogne en collaboration avec la cellule de culture scientifique et technique de Aix Marseille Université. Ce service conçoit et organise tout au long de l'année des événements où chercheurs de toutes les disciplines et publics de tous horizons se rencontrent.

Retrouvez les autres planches sur le site du Réseau des Experimentarium, qui favorise les rencontres avec des jeunes chercheurs : www.experimentarium.fr

CONTACTS

Cellule de culture scientifique et technique
3, Place Victor Hugo
Direction de la recherche et de la valorisation Centre St Charles - Case 1
13003 Marseille
hannah.robin@univ-amu.fr



© Yohanne Lamoulère

Clara DANIEL est jeune chercheuse d'Aix-Marseille Université en littérature comparée. Elle travaille au sein de deux laboratoires: le Centre interdisciplinaire d'étude des littératures d'Aix-Marseille et le Centre Paul Albert-Février, Textes et documents de la Méditerranée antique et médiévale. Ses recherches portent sur la retraduction en français d'une oeuvre théâtrale de Plaute. A travers son travail, elle questionne les méthodes de traduction appliquées aux oeuvres antiques. Elle montre ainsi la nécessité de retraduire ces oeuvres pour les adapter au public d'aujourd'hui et élargir leur accès, au-delà de la communauté académique.



ED 354 Langues, Lettres et arts

Mission Culture Scientifique
université de Bourgogne
Sciences Gabriel
6, boulevard Gabriel
21000 Dijon
03 80 39 90 99
culture-scientifique@u-bourgogne.fr

Tous droits réservés, reproduction interdite

© Thibault Roy - MCS

Coordination de la publication : Marie-Laure Baudement et Jo-Ann Campion

Conception graphique et mise en page : Jérôme Berthier

Et si la SCIENCE



était un OBJET

OU LA RECHERCHE EN DESSINS





L'HISTOIRE → PYRGOPOLINICE (à vos souhaits!)
UN SOLDAT VANITEUX A ENLEVÉ
PHILOCOMASIE (à vos amours!)

LA PIÈCE S'INTITULE
"MILES GLORIOSUS"
(LE SOLDAT FANFARON)
C'EST L'UNE DES PIÈCES LES PLUS
CONNUES DE PLAUTE, D'UNE
GRANDE POSTÉRITÉ CAR ON Y
RETROUVE LE PERSONNAGE TYPE
DU "MATAMORE" OU "CAPITAN",
SOLDAT QUI SE VANTE D'EXPLOITS
IMAGINAIRES MAIS QUI EST TRÈS
LÂCHE... PERSONNAGE QUE L'ON
RETROUVERA PLUS TARD CHEZ MOLIÈRE,
SHAKESPEARE OU ENCORE CORNEILLE...



SOI-DISANT BRAVE
SOLDAT Romain
QUI NE TIENDRAIT
PAS 3
SECONDES
FACE À OBEUX

PHILOCOMASIE
EST UNE COURTISSANE
AMOUREUSE DE
PLEUSICLÈS

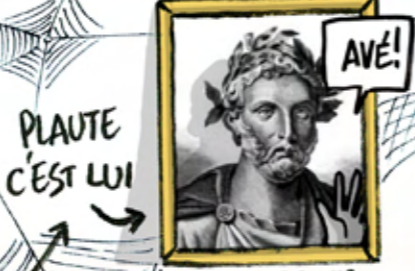
PLEUSICLÈS VA TENTER
D'ARRACHER SA BIEN-AIMÉE
DES GRIFFES DU MERCENAIRE
POUR CELA, IL PEUT COMPTER
SUR PALESTRION...

PALESTRION, ANCIEN ESCLAVE
DE PLEUSICLÈS ET DÉSORMAIS AU
SERVICE DE PYRGOPOLINICE, ÉLABORE
UN STRATAGÈME POUR CHÂTIER CE
SOLDAT FANFARON ET PERMETTRE
AUX JEUNES AMANTS D'ÊTRE À
NOUVEAU RÉUNIS...

TE VEUX REMETTRE
AU GOÛT DU JOUR LA
TRADUCTION DE CE TEXTE
POUR LUI REDONNER
UN CARACTÈRE ACTUEL
ET POPULAIRE

TOC! TOC!
TOC!
CLARA EST
SPÉCIALISTE EN
TRADUCTION...

LES TROIS COUPS...
ÇA COMMENCE
LÀ...



PLAUTE
C'EST LUI

TITUS MACCIUS
PLAUTUS, AUTEUR
LATIN QUI A VÉCU ENTRE
LE III^eS. ET LE II^eS.
AVANT JC...

ELLE CHERCHE À
TRADUIRE, DE FAÇON
CONTEMPORAINE,
UNE PIÈCE DE THÉÂTRE
DE PLAUTE...



SAUT!

Привет!

HEJ!

HALLO!

CIAO!

HELLO!

YEIÀ
GOU!

EH! OH! C'EST
MON BOULOT À
MOI DE DIRE DES
BANALITÉS EN
36 LANGUES!



PAPÉ FRANÇOIS BLAGUE
ÉPHÉMÈRE "SO 2017", PRIÈRE
DE CHANGER APRÈS LE PROCHAIN
CONCLAVE (L'AUTEUR)



"LE GAFFIOT"
EST MON OUTIL
PRINCIPAL!
LE PROBLÈME...

IL TRADUIT
TRÈS MAL LE LANGAGE
FAMILIER! IL FAUDRAIT
LE DÉPOUSSIÉRER
UN BON COUP!

POUR QU'UNE TRADUCTION
DE PLAUTE SOIT EFFICACE
CLARA PENSE QU'ELLE DOIT
ÊTRE ÉPHÉMÈRE...

BLAGUE ÉPHÉMÈRE
QUE LES MOINS DE 50 ANS
PEUVENT NE PAS
CONNÂTRE...

CLARA NE SE CONTENTE
PAS DE DÉPOUSSIÉRER LE
TEXTE, ELLE USE D'UN LANGAGE
PLUS COURANT, FAMILIER VOIRE CARRÈMENT "D'JEONS".

MAIS ELLE VA ENCORE PLUS LOIN!

J'ADAPTE TOUT CE QUI CONCERNE
LES RÉAUX: LA RÉALITÉ
MATÉRIELLE, J'ESSAIE DE TROUVER
DES ÉQUIVALENTS À DES TERMES
COMME "COURTISSANE" PAR
EXEMPLE...

J'ADAPTE AUSSI LES
RÉFÉRENCES CULTURELLES!

NOM DE HULK
POURQUOI JE
SUIS DÉGUISE EN
ESCORT GIRL?

LES RÉFÉRENCES AUX DIEUX
ROMAINS DEVIENNENT DES
ÉVOGATIONS DE SUPER-HÉROS...
QUAND IL EST QUESTION DE "L'ILIADÉ"
JE CHANGE POUR "GAME OF THRONES"



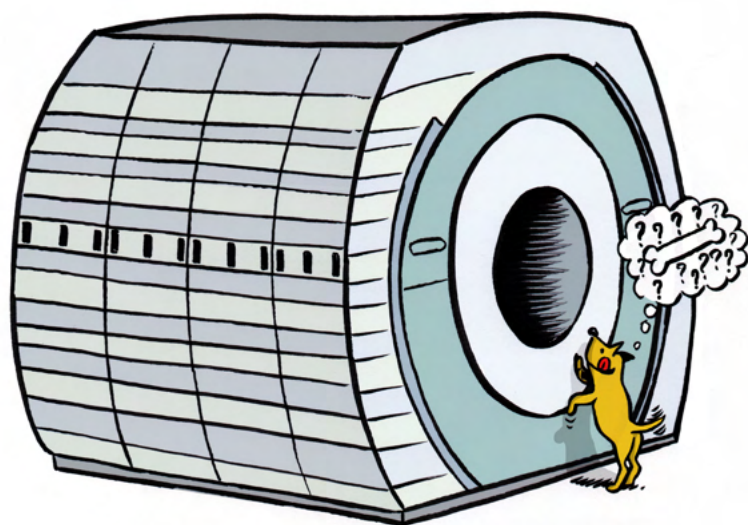
TRADITIONNEL
CAMEO DE
STAN LEE



OPHÉLIE
WINTER
IS COMING...

Et si la **SCIENCE**

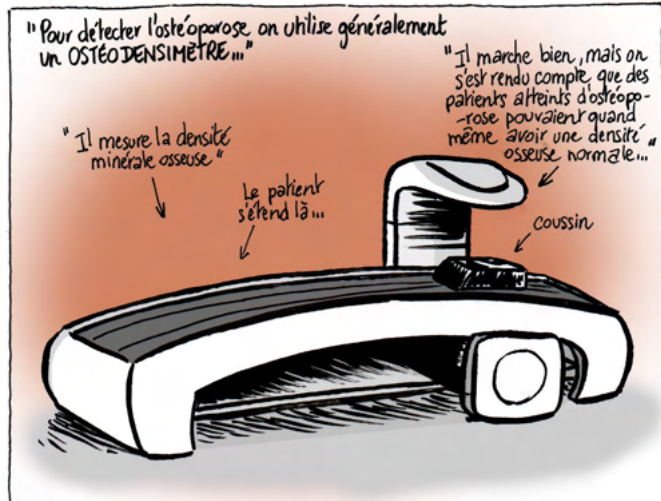
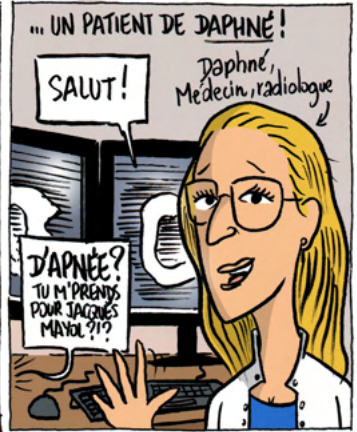
DAPHNÉ & SA BOÎTE À IMAGES



Thibault Roy

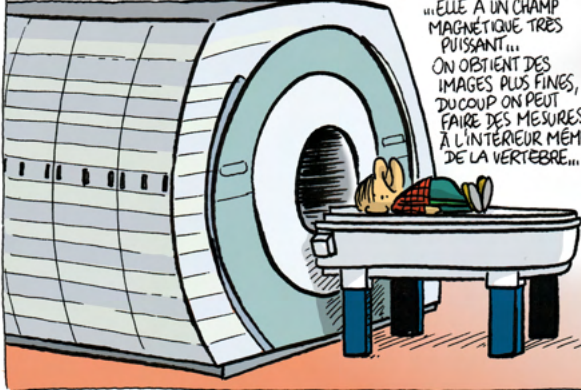
était un **OBJET**

OU LA RECHERCHE EN DESSINS



POUR DÉTECTER L'OSTÉOPOROSE, IL NE SUFFIT DONC PAS DE MESURER LA DENSITÉ DES VERTÈBRES, IL FAUT ATTEINDRE L'ARCHITECTURE OSSEUSE QU'IL Y A À L'INTÉRIEUR MÊME DE LA VERTÈBRE...

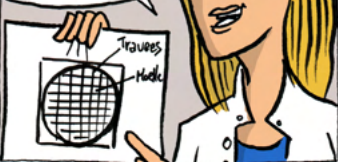
POUR CELA, DAPHNÉ UTILISE L'IRM 7 TESLA...



...ELLE A UN CHAMP MAGNÉTIQUE TRÈS PUISSANT... ON OBTIENT DES IMAGES PLUS FINES, DU COUP ON PEUT FAIRE DES MESURES À L'INTÉRIEUR MÊME DE LA VERTÈBRE...

EN SCHEMATISANT, LA VERTÈBRE EST CONSTITUÉE DE TRAVÉES OSSEUSES ET, ENTRE CES TRAVÉES, IL Y A DE LA MOELLE...

L'OSTÉOPOROSE DIMINUE LE VOLUME DE L'OS, LES TRAVÉES SONT MOINS ÉPAISSES ET, DONC, L'ESPACE ENTRE CES TRAVÉES AUGMENTE!



BREF, CALCULER LE VOLUME DE CES TRAVÉES OSSEUSES AVEC CETTE IRM POURRAIT S'AVÉRER PLUS FIABLE QU'UNE SIMPLE MESURE DE LA DENSITÉ MINÉRALE OSSEUSE...



ÇA VA, VOUS ARRIVÉZ À SUIVRE EUGÈNE ?

ROOON

DAPHNÉ TRAVAILLE AUSSI SUR LE TRAITEMENT EN LUI-MÊME DE L'OSTÉOPOROSE...

QUAND EST-CE QU'UNE VERTÈBRE SE CASSE ? TELLE EST LA QUESTION...



POUR TENTER DE RÉPONDRE À CETTE QUESTION FONDAMENTALE, DAPHNÉ FAIT DES TESTS DE COMPRESSION MÉCANIQUE À L'AIDE D'UN INSTRON 5566



Ça ressemble à une guillothème...

...Sauf que c'est un étau surpuissant.

ON TRAITÉ HABITUELLEMENT LES MALADES EN LEUR INJECTANT DU CIMENT DIRECTEMENT DANS LA VERTÈBRE POUR CONSOLIDER LA FRACTURE ET ENLEVER LA DOULEUR...

ÇA S'APPELLE LA CIMENTOPLASTIE OU VERTÉBRoplastie !



RIEN... PELLETTE!

QUOI ?

RRRRRRRR

DAPHNÉ ELLE, TESTE UN CIMENT PRÉVENTIF QUI VA SE RÉSORBER DANS LE TEMPS EN TRAITANT L'OS DE L'INTÉRIEUR POUR LE CONSOLIDER...

CE CIMENT S'APPELLE "CIMENT PHOSPHOCALCIQUE SUPPLÉMENTÉ EN BIPHOSPHONATE"



ALORS LÀ... VAS TROUVER UN TRUC VISUEL AVEC UN NOM PAREIL...

"MAIS POUR L'INSTANT CE CIMENT AGIT SUR LE LONG TERME, ALORS QU'ON VOUDRAIT QU'IL AGISSE TOUT DE SUITE !"



PAS GRAVE ! J'AI LE TEMPS J'VOUS DIS

EUH ? BONTOUR MADAME

FIN

Battle, Daphné, Erik, Guillaume, Maïmouna, Marie, Pierre et Sindy sont de jeunes chercheurs du Réseau des Experimentarium. Leurs questionnements, leurs tâtonnements, les instruments qu'ils apprennent à manipuler constituent les coulisses de la recherche.

Thibault Roy, Jo-Ann Campion et Marie-Laure Baudement ont recueilli leurs témoignages qui vous font découvrir le quotidien de leur travail. **En résultent ces dessins de Thibault Roy, fruits de discussions passionnantes et d'heures passées devant la table à dessin.**

Ce projet s'inscrit dans le cadre du Programme d'Investissement d'Avenir du Réseau des Experimentarium, qui organise des rencontres avec des jeunes chercheurs. Il a été réalisé par la Mission Culture Scientifique de l'université de Bourgogne en collaboration avec la cellule de culture scientifique et technique d'Aix-Marseille Université.

Retrouvez les autres planches sur le site du Réseau des Experimentarium, qui favorise les rencontres avec des jeunes chercheurs : www.experimentarium.fr

CONTACTS

Cellule de culture scientifique et technique - DRV

Aix-Marseille Université
3, place Victor Hugo
13003 Marseille
04 13 55 10 92
culture-scientifique@univ-amu.fr

Mission Culture Scientifique

université de Bourgogne
Sciences Gabriel
6, boulevard Gabriel
21 000 Dijon
03 80 39 90 99
culture-scientifique@u-bourgogne.fr

Dessin : © Thibault Roy

Coordination de la publication : Marie-Laure Baudement et Jo-Ann Campion

Conception graphique et mise en page : Jérôme Berthier et Mathilde Bosson

Tous droits réservés, reproduction interdite

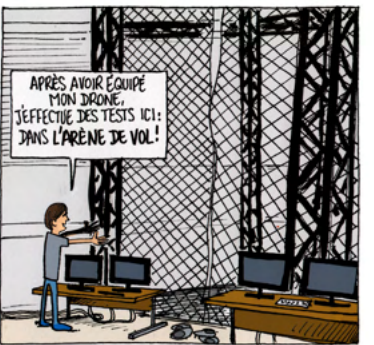


Et si la **SCIENCE**



était un **OBJET**

OU LA RECHERCHE EN DESSINS

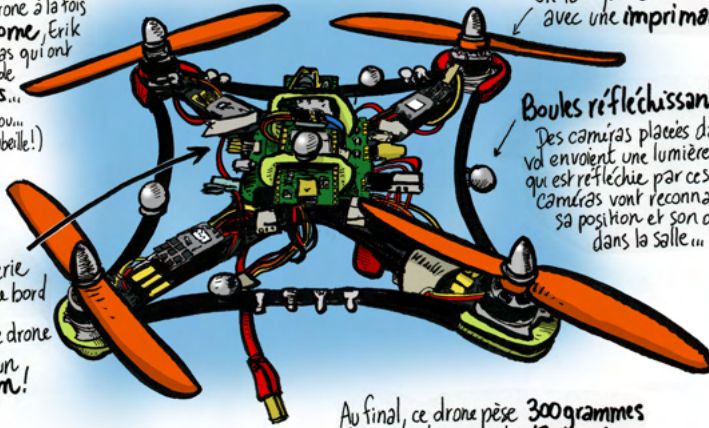


LE DRONE

Pour faire ses tests, Erik a assemblé son propre drone. Si l'assemblage n'est pas dur (ça reste à voir!), la programmation et les nombreux paramètres (masse de l'appareil, position des moteurs et autres...) posent pas mal de difficultés...

Pour avoir un drone à la fois léger et autonome, Erik utilise des caméras qui ont une résolution de seulement 12 pixels... Et en plus, il voit flou... (Eh oui! Comme une abeille!)

Qui dit caméra légère, dit batterie et ordinateur de bord moins lourds! L'ordinateur de ce drone fait la taille d'un chewing-gum!



On fabrique certains composants avec une imprimante 3D

Boules réfléchissantes

Des caméras placées dans l'arène de vol envoient une lumière infrarouge qui est réfléchiée par ces boules... Les caméras vont reconnaître l'objet, sa position et son orientation dans la salle...

Au final, ce drone pèse 300 grammes et a une autonomie de 17 minutes

L'ARÈNE DE VOL

Elle est installée dans une ancienne soufflerie

Erik fait voler son drone ici!

On dirait une structure pour un concert...

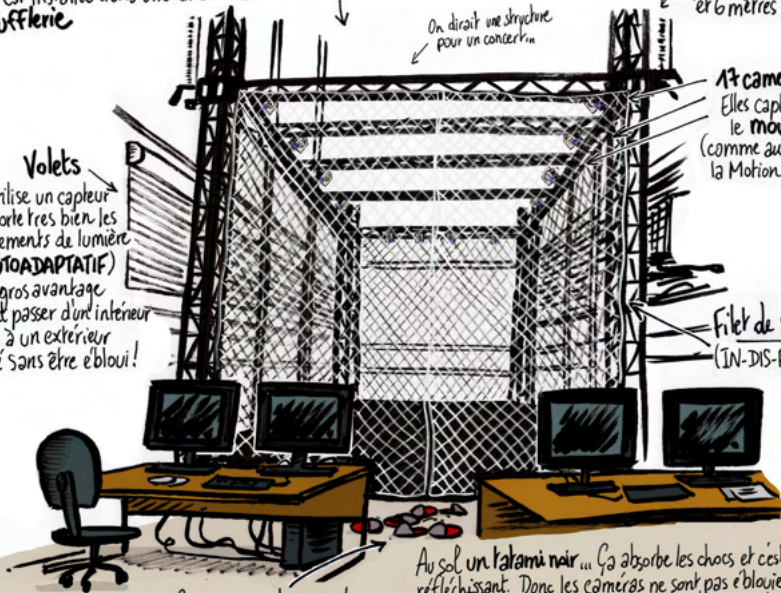
Elle fait 6 mètres de large pour 8 mètres de long et 6 mètres de haut

Volets

Erik utilise un capteur qui supporte très bien les changements de lumière (il est **AUTOADAPTATIF**). C'est un gros avantage car il peut passer d'un intérieur sombre à un extérieur ensoleillé sans être ébloui!

17 caméras Vicon® Elles captent et analysent le mouvement (comme au cinéma pour la Motion Capture)

Filet de sécurité (IN-DIS-PEN-SABLE)



Pour ne pas salir, on met les pantoufles, SVP!

Au sol un tatami noir... Ça absorbe les chocs et c'est peu réfléchissant. Donc les caméras ne sont pas éblouies. Erik place des plaques de texture au sol pour que le drone ait des repères...

Battle, Daphné, Erik, Guillaume, Maïmouna, Marie, Pierre et Sindy sont de jeunes chercheurs du Réseau des Experimentarium. Leurs questionnements, leurs tâtonnements, les instruments qu'ils apprennent à manipuler constituent les coulisses de la recherche.

Thibault Roy, Jo-Ann Campion et Marie-Laure Baudement ont recueilli leurs témoignages qui vous font découvrir le quotidien de leur travail. **En résultent ces dessins de Thibault Roy, fruits de discussions passionnantes et d'heures passées devant la table à dessin.**

Ce projet s'inscrit dans le cadre du Programme d'Investissement d'Avenir du Réseau des Experimentarium, qui organise des rencontres avec des jeunes chercheurs. Il a été réalisé par la Mission Culture Scientifique de l'université de Bourgogne en collaboration avec la cellule de culture scientifique et technique d'Aix-Marseille Université.

Retrouvez les autres planches sur le site du Réseau des Experimentarium, qui favorise les rencontres avec des jeunes chercheurs : www.experimentarium.fr

CONTACTS

Cellule de culture scientifique et technique - DRV

Aix-Marseille Université
3, place Victor Hugo
13003 Marseille
04 13 55 10 92
culture-scientifique@univ-amu.fr

Mission Culture Scientifique

université de Bourgogne
Sciences Gabriel
6, boulevard Gabriel
21 000 Dijon
03 80 39 90 99
culture-scientifique@u-bourgogne.fr

Dessin : © Thibault Roy

Coordination de la publication : Marie-Laure Baudement et Jo-Ann Campion

Conception graphique et mise en page : Jérôme Berthier et Mathilde Bosson

Tous droits réservés, reproduction interdite



Emilie, René, Estelle, Emilien, Clara, Ahmet, Baptiste et Chloé sont de jeunes chercheurs du Réseau des Experimentarium. Leurs questionnements, leurs tâtonnements, les instruments qu'ils apprennent à manipuler constituent les coulisses de la recherche.

Thibault Roy, Jo-Ann Campion et Marie-Laure Baudement-Sirugue ont recueilli leurs témoignages qui vous font découvrir le quotidien de leur travail. En résultent ces dessins de Thibault Roy, fruits de discussions passionnantes et d'heures passées devant la table à dessin.

Ce projet s'inscrit dans le cadre du Programme d'Investissements d'Avenir du Réseau des Experimentarium, qui organise des rencontres avec des jeunes chercheurs. Il a été réalisé par la Mission Culture Scientifique de l'université de Bourgogne en collaboration avec la cellule de culture scientifique et technique de Aix Marseille Université. Ce service conçoit et organise tout au long de l'année des événements où chercheurs de toutes les disciplines et publics de tous horizons se rencontrent.

Retrouvez les autres planches sur le site du Réseau des Experimentarium, qui favorise les rencontres avec des jeunes chercheurs : www.experimentarium.fr

CONTACTS

Cellule de culture scientifique et technique
3, Place Victor Hugo
Direction de la recherche et de la valorisation Centre St Charles - Case 1
13003 Marseille
culture-scientifique@univ-amu.fr



Estelle NAKUL est jeune chercheuse d'Aix-Marseille Université en **neurosciences sensorielles et cognitives**. Ses recherches portent sur les liens entre les sens, l'équilibre et les mécanismes cérébraux correspondants. Elle étudie particulièrement le lien entre le système vestibulaire, situé dans l'oreille interne, et les représentations corporelles. En effet, au-delà de maintenir notre équilibre, le système vestibulaire semble influencer le rapport à notre corps et la manière de le percevoir. Les recherches d'Estelle serviront également à améliorer la connaissance et la prise en charge des maladies vestibulaires.



Mission Culture Scientifique
université de Bourgogne
Sciences Gabriel
6, boulevard Gabriel
21000 Dijon
03 80 39 90 99
culture-scientifique@u-bourgogne.fr

Tous droits réservés, reproduction interdite
© Thibault Roy - MCS
Coordination de la publication : Marie-Laure Baudement-Sirugue et Jo-Ann Campion
Conception graphique et mise en page : Jérôme Berthier

Et si la SCIENCE

ESTELLE ET SES ELECTRODES



par Thibault Roy

était un OBJET

OU LA RECHERCHE EN DESSINS

ESTELLE & SES ELECTRODES

PAR THIBAUT ROY



ESTELLE EST NEUROSCIENTIFIQUE

SALUT!

QUIDAM QUELCONQUE QUI NE SERT QU'À LA FIN DE LA VISITE...

?

ELLE TRAVAILLE SUR LE SYSTÈME VESTIBULAIRE UN DE NOS NOMBREUX SENS (EH OUI! ON POSSÈDE ENTRE 20 ET 30 SENS ENFIN... ÇA DÉPEND DES CLASSIFICATIONS...)

SPOILER! CE CI EST LA FIN ALLEZ DONC PLUTÔT PAR LÀ

ESTELLE TRAVAILLE SUR UNE ULTIME EXPERIENCE! ELLE STIMULE LE SYSTÈME VESTIBULAIRE DE PARTICIPANTS QUI PORTENT UN CASQUE DE RÉALITÉ VIRTUELLE! ILS SONT PLONGÉS DANS UNE PIÈCE VIRTUELLE AVEC UN AVATAR... ET VONT SE SENTIR DANS CE CORPS VIRTUEL...



ALEEEEEZ SAAAAUTE LE MOUSTACHU SAUTE SAUTE! CHOPE LE CHAMPIGNOON! CHOP CHOP! TIC TIC TIC

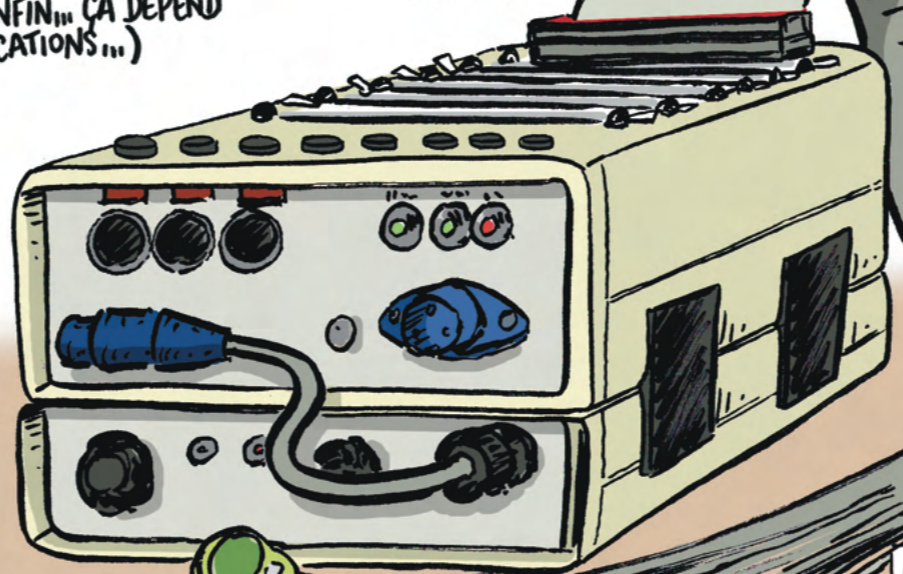
LA SCÈNE VOUS EST-ELLE FAMILIÈRE?

LE SYSTÈME VESTIBULAIRE INFLUENCE PLUSIEURS FACETTES DE LA COGNITION COMME LES ÉMOTIONS, LA MÉMOIRE DANS L'ESPACE ET LES REPRÉSENTATIONS DU CORPS... SI ON LE PERTURBE, ÇA PERTURBE LA REPRÉSENTATION QUE NOUS AVONS DE NOUS-MÊME...

COMME QUAND ON JOUE À UN JEU VIDÉO ET QUE L'ON AGITE NOTRE CORPS POUR FAIRE BOUGER L'AVATAR... ON EST ALORS, SANS LE SAVOIR, LOCALISÉ DANS LE CORPS DE SUPER MARIO® ET PLUS TROP DANS NOTRE PROPRE CORPS!

LE SYSTÈME VESTIBULAIRE SE SITUE DANS L'OREILLE INTERNE (DERRIÈRE NOTRE TYMPAN...)

SCÈNE DU FILM "SIXIÈME SENS" AVEC BRUCE WILLIS QUI EST EN FAIT!



CE BOÎTIER ENREGISTRE LES DONNÉES...

ESTELLE VA PERTURBER LE SYSTÈME VESTIBULAIRE DE PERSONNES SAINES ET SOUFFRANTES ET ENREGISTRER CE QU'IL SE PASSE DANS LES MUSCLES ET LE CERVEAU AVEC CES ÉLECTRODES



JE... JE VOIS DES MORTS TOUT LE TEMPS!

OR LE SYSTÈME VESTIBULAIRE PARTICIPE AUSSI À LA CONSTRUCTION DES REPRÉSENTATIONS CORPORELLES IL EST LOIN D'ÊTRE LE SEUL RESPONSABLE MAIS IL EST TRÈS IMPORTANT!

LE SYSTÈME VESTIBULAIRE PERMET D'APPREHENDER TOUS LES MOUVEMENTS DE NOTRE TÊTE AINSI, QUE LA GRAVITÉ... D'AILLEURS ON L'A LONGTEMPS CANTONNÉ À UN RÔLE UNIQUEMENT LIÉ AU SENS DE L'ÉQUILIBRE

HOP AU PASSAGE PETIT HOMMAGE À GOTLIB



GRAVITÉ INSOUCCANCE

PERTE IMMINENTE DE L'ÉQUILIBRE

ÇA CORRESPOND À PLUSIEURS SENSATIONS QUI CONSTITUENT NOTRE "SOI": LE FAIT DE SE LOCALISER DANS NOTRE PROPRE CORPS, LE FAIT DE SAVOIR QUE NOTRE CORPS NOUS APPARTIENT ETC... CHEZ CERTAINES PERSONNES, CELA NE VA PAS DE SOI!



AAAAH! QUE FAIT CE PIED DANS MON LIT?!



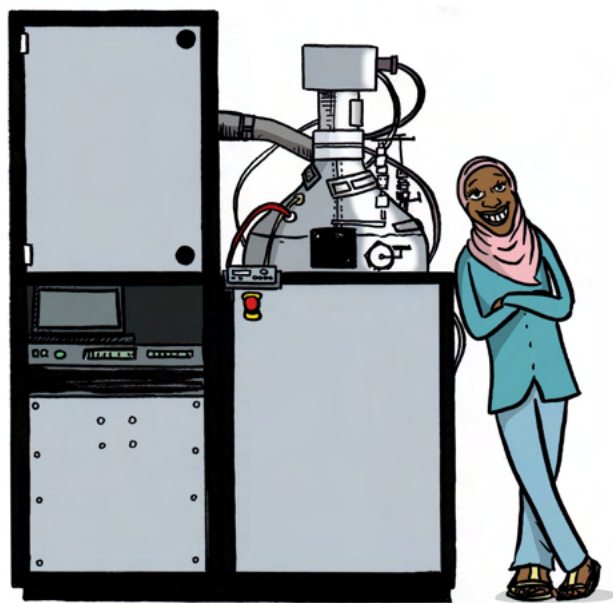
C'EST TON PIED IMBÉCILE...

* SCÈNE AUTHENTIQUE OÙ LE PATIENT (DONT NOUS PRÉSERVERONS L'ANONYMAT EN LUI PRÉTANT LES TRAITES DE LA CRÉATURE DE FRANKENSTEIN) SE RÉVEILLE, VOIT UNE JAMBE DANS SON LIT, LA JETTE DU DIT LIT ET SE REND COMPTE, EN TOMBANT DU LIT, QU'IL S'AGIT DE SA PROPRE JAMBE...

ESTELLE S'INTÉRESSE À CE TYPE DE DYSFONCTIONNEMENTS POUR ÉTUDIER LA CONSCIENCE DE NOTRE CORPS...

Et si la **SCIENCE**

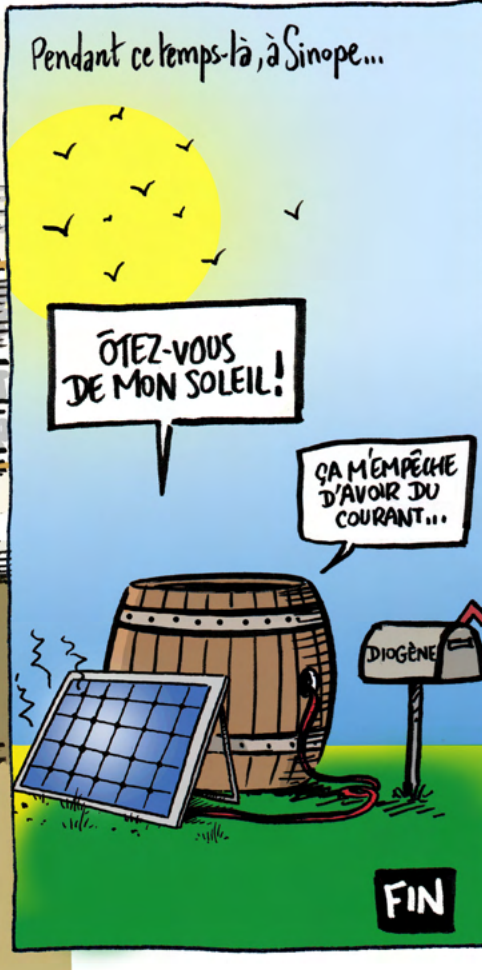
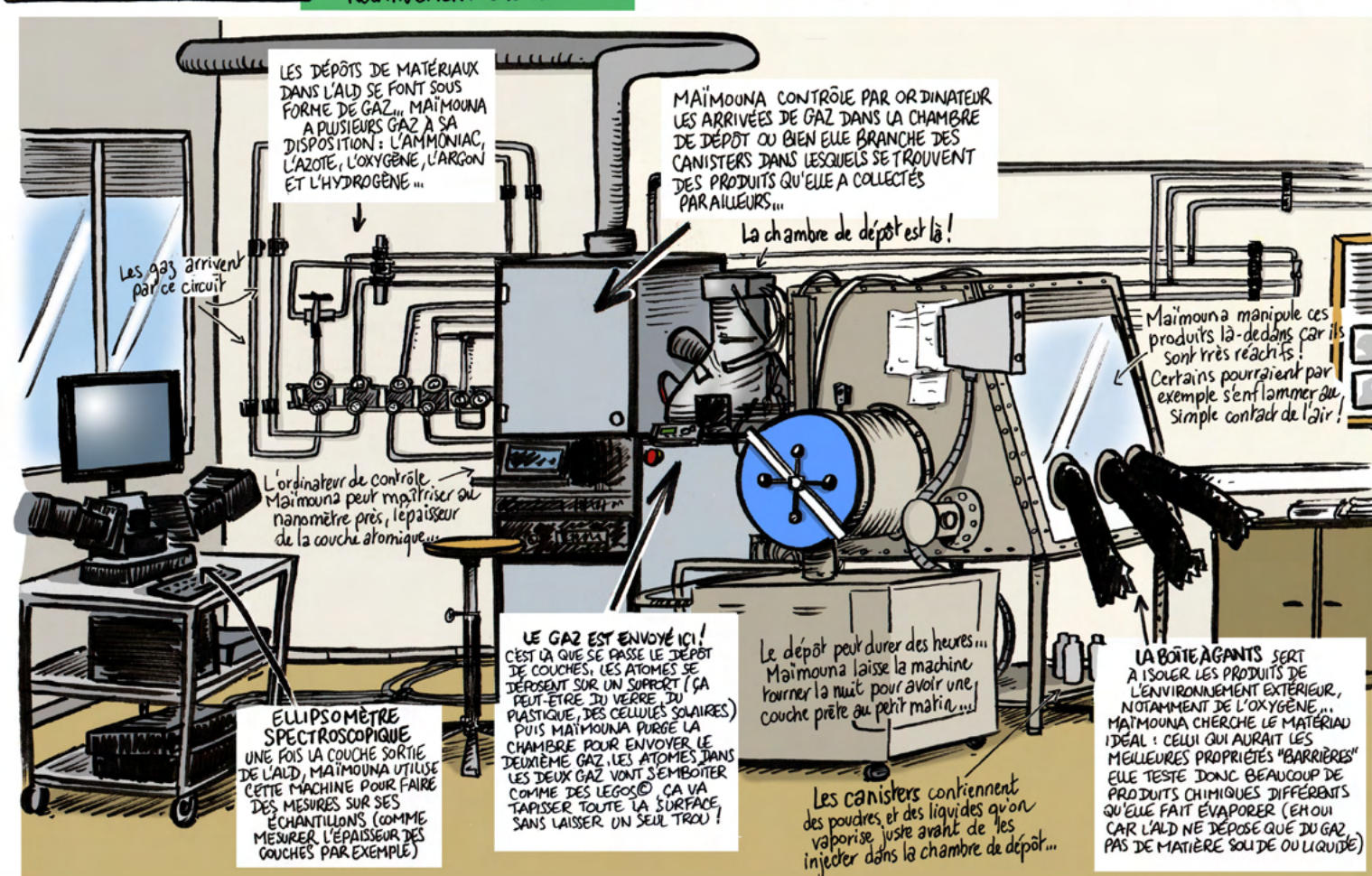
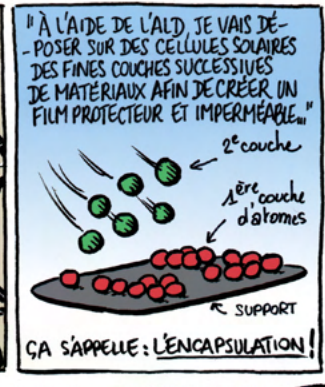
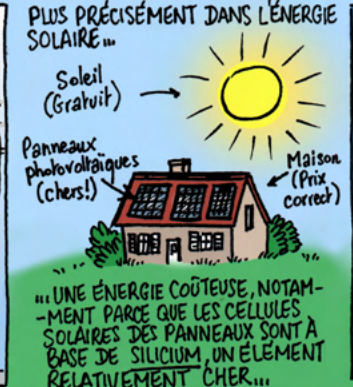
MAÏMOUNA & SA MACHINE À DÉPÔT ATOMIQUE



Thibault Roy

était un **OBJET**

OU LA RECHERCHE EN DESSINS



Battle, Daphné, Erik, Guillaume, Maïmouna, Marie, Pierre et Sindy sont de jeunes chercheurs du Réseau des Experimentarium. Leurs questionnements, leurs tâtonnements, les instruments qu'ils apprennent à manipuler constituent les coulisses de la recherche.

Thibault Roy, Jo-Ann Campion et Marie-Laure Baudement ont recueilli leurs témoignages qui vous font découvrir le quotidien de leur travail. **En résultent ces dessins de Thibault Roy, fruits de discussions passionnantes et d'heures passées devant la table à dessin.**

Ce projet s'inscrit dans le cadre du Programme d'Investissement d'Avenir du Réseau des Experimentarium, qui organise des rencontres avec des jeunes chercheurs. Il a été réalisé par la Mission Culture Scientifique de l'université de Bourgogne en collaboration avec la cellule de culture scientifique et technique d'Aix-Marseille Université.

Retrouvez les autres planches sur le site du Réseau des Experimentarium, qui favorise les rencontres avec des jeunes chercheurs : www.experimentarium.fr

CONTACTS

Cellule de culture scientifique et technique - DRV

Aix-Marseille Université
3, place Victor Hugo
13003 Marseille
04 13 55 10 92
culture-scientifique@univ-amu.fr

Mission Culture Scientifique

université de Bourgogne
Sciences Gabriel
6, boulevard Gabriel
21 000 Dijon
03 80 39 90 99
culture-scientifique@u-bourgogne.fr

Dessin : © Thibault Roy

Coordination de la publication : Marie-Laure Baudement et Jo-Ann Campion

Conception graphique et mise en page : Jérôme Berthier et Mathilde Bosson

Tous droits réservés, reproduction interdite



Ghenwa, Jason, Manon, Mathilde, Maxime, Sébastien et Thibault sont de jeunes chercheurs du Réseau des Experimentarium. Leurs questionnements, leurs tâtonnements, les instruments qu'ils apprennent à manipuler constituent les coulisses de la recherche.

Thibault Roy, Jo-Ann Campion et Marie-Laure Baudement-Sirugue ont recueilli leurs témoignages qui vous font découvrir le quotidien de leur travail. En résultent ces dessins de Thibault Roy, fruits de discussions passionnantes et d'heures passées devant la table à dessin.

Ce projet s'inscrit dans le cadre du Programme d'Investissements d'Avenir du Réseau des Experimentarium, qui organise des rencontres avec des jeunes chercheurs. Il a été réalisé par la Mission Culture Scientifique de l'université de Bourgogne.

Retrouvez les autres planches sur le site du Réseau des Experimentarium, qui favorise les rencontres avec des jeunes chercheurs : www.experimentarium.fr



Mathilde BARBIER est jeune chercheuse d'Aix-Marseille Université en psychologie sociale au sein du Laboratoire de psychologie sociale. Les chercheurs de ce laboratoire s'intéressent à la vie en société de manière générale et aux façons de penser et d'agir des êtres humains. Dans ses recherches, elle s'intéresse principalement au don d'organes après la mort. Elle cherche à identifier les éventuels freins et leviers à donner ses organes et pour cela, elle doit comprendre l'idée que les gens se font du don d'organes. Elle s'intéresse également à la façon dont le don d'organes est abordé au sein de notre société.

Et si la SCIENCE

MATHILDE DANS LES MÉANDRES DE NOTRE PENSÉE...



CONTACTS

Cellule de culture scientifique et technique
3, Place Victor Hugo
Direction de la recherche et de la valorisation Centre St Charles - Case 1
13003 Marseille
culture-scientifique@univ-amu.fr

Mission Culture Scientifique
université de Bourgogne
Sciences Gabriel
6, boulevard Gabriel
21000 Dijon
03 80 39 90 99
culture-scientifique@u-bourgogne.fr

Tous droits réservés, reproduction interdite

© Thibault Roy - MCS

Coordination de la publication : Marie-Laure Baudement-Sirugue et Jo-Ann Campion

Conception graphique et mise en page : Jérôme Berthier

était un OBJET

OU LA RECHERCHE EN DESSINS

ANNE-CLAUDE* EST LA MORT...
SALUT!

* Je m'excuse par avance auprès de toutes les Anne-Claude qui lisent ces lignes, mais j'avais besoin d'un prénom rigolo et un peu de style... (l'auteur)

ELLE CHERCHE À FAIRE PASSER LES GENS DE VIE À TRÉPAS...

BANZAI!!!

COUC

GASP

BOGRE

C'EST LE PLUS VIEUX MÉTIER DU MONDE...

BAH?

J'VOUS EN PRIE!

À L'INVERSE, LES MOTS QUI REVIENNENT LE MOINS SOUVENT CONSTITUENT LE SYSTÈME PÉRIPHÉRIQUE...

QUOI... "RÉSISTANCE" POURQUOI "RÉSISTANCE"?

BEN... RÉSISTANCE À LA LOI QUOI!!! LIBERTÉ DE CHOISIR, QUOI!

TOUT ÇA TOUT ÇA

... C'EST L'OPINION QUI VA BOUGER, DÉPENDRE DU CONTEXTE... LE CHANGEMENT RÉCENT DE LA LOI SUR LE DON D'ORGANES A FAIT RÉAGIR LA POPULATION ET CERTAINS MOTS TOURNANTS AUTOUR DE LA LIBERTÉ SONT APPARUS DANS L'ESPRIT DES GENS...

PAS D'ATTENTE À NOTRE LIBERTÉ DE PENSER ET DE DONNER!

YEAH!

FLORENT PAGNY FOR PRESIDENT!

AVEC LA MODIFICATION DE LA LOI, LES GENS PENSENT QU'ILS SONT TOUS DONNEURS OBLIGATOIRES ET QUÉ, DU COUP, C'EST UNE ATTEINTE À LEUR LIBERTÉ... OR CE PRINCIPE DU "TOUS DONNEURS" (OU "CONSENTEMENT PRÉSUMÉ") EST INSCRIT DANS LA LOI DE 1976! ON A SEULEMENT PRÉCISÉ LES MODALITÉS DE REFUS...

JE SUIS AUSSI LIBRE D'ÊTRE MAL INFORMÉ!

D'ABORD!

JE SUIS DONNEUR (SI JE VEUX!)

A FORCE D'EXERCER CETTE ACTIVITÉ, ANNE-CLAUDE A QUELQUES IDÉES POUR AMÉLIORER L'IMPLICATION DE SON ENTREPRISE DANS UNE DÉMARCHÉ DE RESPONSABILITÉ SOCIALE ET ENVIRONNEMENTALE...

HMMM... LE COEUR EST FICHU MAIS LES AUTRES ORGANES SONT ENCORE BON!!!

... ON POURRAIT LES RECYCLER DANS LE CADRE D'UNE ÉCONOMIE CIRCULAIRE GLOBALISÉE ET AINSI LUTTER CONTRE LE GASPILLAGE...

SON PATRON ET TOUS SES COLLÈGUES SE MONTRENT TOUT DE SUITE EMBALLÉS PAR L'IDÉE D'ANNE-CLAUDE!

BRAVO ANNE-CLAUDE

ET MERU D'AVOIR UTILISÉ LA BOÎTE À IDÉES...

HI! HI!

OUIIIIIIS VIVE ANNE-CLAUDE!

CLAP! CLAP!

MAIS, DANS LA PRATIQUE, LE PASSAGE DES IDÉES AUX ACTES EST PLUS DIFFICILE QUE PRÉVU...

AH... OUI... LE DON D'ORGANES... LE RECYCLAGE... C'EST QUE, VOIS-TU LÀ... ÇA M'ARRANGE PAS... LES PROCHES DE MON DÉFUNT SONT DÉJÀ PAS HYPER CHALDS CONCERNANT SA MORT... DU COUP J'AI PEUR QUÉ... BON... TU VOIS!

ALORS... PAS CELLE-LÀ... PARCE QUÉ... LÀ... C'EST COMPLIQUÉ... MAIS PROMIS, LE PROCHAIN, JE TE METS DE CÔTÉ SON COEUR, SES REINS, SACRÉE, SES MENSÈQUES... TOUT!

MATHILDE FAIT AUSSI PASSER UN TEST DE "EYE TRACKING", ELLE PRÉSENTE UN DIAPORAMA AU PARTICIPANT OÙ SONT PLACÉS DES MOTS EN LIEN AVEC LE DON D'ORGANES...

ATTENDEZ, AVANT DE COMMENCER LE TEST, IL FAUT QUÉ JE METTE LA MAIN SUR...

le test s'effectue sur ordinateur

L'IDÉE EST DE VOIR OÙ LES YEUX DU PARTICIPANT SE POSENT SUR L'ÉCRAN, COMBIEN DE TEMPS L'OEIL RESTE SUR CHAQUE MOT ET COMBIEN DE FOIS, L'OEIL VA REVOIR CE MOT...

VOILA!

SANS EUX, PAS DE TEST!

MATHILDE VA ENSUITE ALLER DANS LA RUE QUESTIONNER DIRECTEMENT LES GENS SUR LE DON D'ORGANES... LA DIFFICULTÉ POUR ELLE ÉTANT DE TROUVER DES GENS QUI ACCEPTENT DE LUI RÉPONDRE, IL LUI FAUT AU MOINS 290 PARTICIPANTS!

UN QUESTIONNAIRE? C'EST ÉTÉ AVEC PLAISIR! PENSEZ-VOUS!

... MAIS... J'AI EUH... UNE VIEILLE TANTE À QUI JE DOIS RENDRE VISITE ET...

psst du bord de la dépression

COMMENT, DES LORS, ANNE-CLAUDE PEUT-ELLE AMENER SES COLLÈGUES, ET SURTOUT SES CLIENTS, À CHANGER D'OPINION ET DE COMPORTEMENT VIS À VIS DU DON D'ORGANES?

TELE EST LA QUESTION...

MATHILDE A PEUT-ÊTRE UNE RÉPONSE...

Mathilde Psychologue

SALUT!

MATHILDE CHERCHE À IDENTIFIER LES MÉCANISMES IMPLIQUÉS DANS L'ENGAGEMENT COMPORTÉMENTAL DES INDIVIDUS. POUR SE FAIRE, ELLE A MIS EN PLACE UNE SÉRIE DE TESTS...

C'EST QUELQUE PART PAR LÀ... MAIS OÙ?

ELLE VA UTILISER LES MOTS QUI CONSTITUENT LE NOYAU CENTRAL POUR LEUR PARLER DU DON D'ORGANES EN UTILISANT CES MOTS LES PLUS PERTINENTS, ELLE PENSE AVOIR PLUS DE CHANCES DE LES CONVAINCRE...

VOUS NE PENSEZ PAS QUÉ LE DON D'ORGANES PEUT SAUVER DES VIES?

AH OUI, C'EST BIEN ÇA DE SAUVER DES VIES...

... ELLE ADAPTE LES MOTS QU'ELLE UTILISE AU PROFIL DES GENS QU'ELLE INTERROGE (SI C'EST UNE FEMME, UN HOMME, SI C'EST UN ÉTUDIANT, UN OUVRIER, UN CADRE ETC), ON APPELLE ÇA DU PROFILAGE...

ET... QU'EST-CE QUÉ VOUS FAITES DANS LA VIE?

JE DISPENSE LA MORT...

MATHILDE INVITE ENFIN LES PARTICIPANTS SE DISANT FAVORABLES AU DON D'ORGANES À ADOPTER UNE CAPSUL PROTECT® SORTE DE CARNET DE SANTÉ EN LIGNE CONSULTABLE VIA UNE APPLICATION MOBILE. LES GENS PEUVENT S'Y DÉCLARER DONNEURS D'ORGANES. MATHILDE A, ELLE, UN MOYEN DE SAVOIR S'ILS ONT JOINT LE GESTE À LA PAROLE ET, DONC, SI SES TECHNIQUES DE PERSUASION FONCTIONNENT...

MATHILDE DÉVELOPPE UN PARTENARIAT AVEC L'ENTREPRENEUR QUI LES FABRIQUE

ON PEUT ACCÉDER À CETTE "CAPSUL PROTECT" (SOUS FORME DE MÉDAILLE, DE STICKER OU DE CARTE) EN L'APPROCHANT TOUT SIMPLEMENT DE SON PORTABLE...

LA CAPSULE EST ÉQUIPÉE DE LA TECHNOLOGIE NFC

ELLE COMMENCE PAR ÉTUDIER LES REPRÉSENTATIONS SOCIALES DU DON D'ORGANES: CE SONT DES ASSOCIATIONS DE MOTS QUE L'ON FAIT ET QUI PERMETTENT DE SAVOIR CE QUÉ LES GENS METTENT DERRIÈRE UN CONCEPT COMME LE DON D'ORGANES...

BIGRE!

QUAND ON VOUS DIT: "DON D'ORGANES", QUÉLS MOTS VOUS VIENNENT À L'ESPRIT?

ELLE RECUEILLE CES DONNÉES VIA UN QUESTIONNAIRE QU'ELLE DIFFUSE SUR INTERNET...

"DONNE" "CHOIX" "SAUVER DES VIES" "MA" "DEVIL" "DE" "FRANKEN" "LOL CAT?" "TRAFFIC?" "LIBER" "GRÉ" "IDENT" "MORT" "ETHIQUE" "NOUVELLE VIE" "STRABLE" "DNI"

ELLE DEMANDE AUX PARTICIPANTS DE CLASSER CES MOTS DU PLUS AU MOINS IMPORTANT... LES MOTS QUI REVIENNENT ALORS LE PLUS SOUVENT CONSTITUENT LE NOYAU CENTRAL DE LA REPRÉSENTATION...

"SAUVER DES VIES!" "GÉNÉROSITÉ" "TRAFFIC!" "OUI BIEN SÛR!" "AH OUI OUI OUI!" "TUTAFAIT" "RÉSISTANCE"

MATHILDE PENSE QUÉ CES TESTS POURRONT SERVIR À OPTIMISER LES CAMPAGNES DE PROMOTION DU DON D'ORGANES

MAIS?

QU'EST-CE QUÉ C'EST QUÉ CES CHIFFRES CATASTROPHIQUES??!

MORTS DU MOIS

C'EST QUÉ... A CAUSE DE L'IDÉE DE RECYCLAGE D'ORGANES D'ANNE-CLAUDE, LES GENS EN ATTENTE DE GREFFE NE MEURENT PLUS ET...

ANNE-CLAUDE! VOUS ÊTES VIREÉÉÉÉ!!!

FIN